



# Trapta Serveur

**Trapta Serveur** centralise toutes les données nécessaires au fonctionnement du système Trapta, il est installé sur un ordinateur (Windows, Linux ou Mac) relié au réseau, tout part et tout arrive sur Trapta Serveur.

Trapta serveur est gratuit et téléchargeable dans la rubrique **Téléchargement** sur le site :

<http://www.trapta.eu/>

3 versions sont disponibles pour une installation sur ordinateur Windows, linux ou mac.

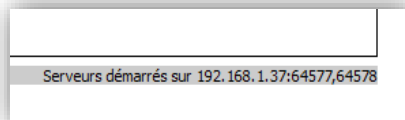
---

## Table des matières

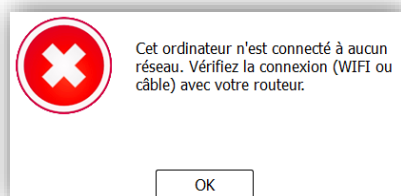
Ouverture de Trapta Serveur .....	2
Appréhender l'interface .....	3
1. La barre de menus .....	3
a. Le menu <b>Compétition</b> .....	3
b. Le menu <b>Archers</b> .....	3
c. Le menu <b>Matches</b> .....	3
d. Le menu <b>Edition PDF</b> .....	4
e. Le menu <b>Réglages</b> .....	4
2. Les contrôles .....	4
3. La zone principale .....	5
a. L'onglet Archers .....	5
b. L'onglet <b>Équipes</b> .....	6
c. L'onglet <b>Matches</b> .....	6

# Ouverture de Trapta Serveur

Trapta Serveur permet de savoir si l'ordinateur est bien connecté au réseau.

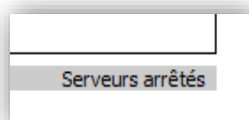


En bas à droite on vous signale le réseau sur lequel Trapta serveur est connecté.

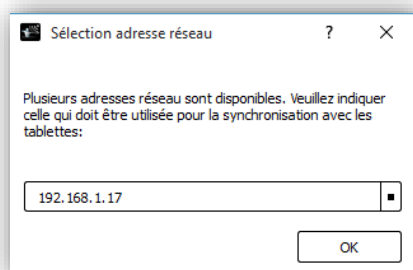


Au démarrage si aucun réseau n'est trouvé, une petite fenêtre vous informe.

Dans ce cas fermer Trapta, connecter l'ordinateur au réseau et ré-ouvrir Trapta



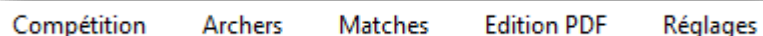
Trapta n'est pas visible sur le réseau.



Si l'ordinateur est connecté à plusieurs réseaux (wifi, Ethernet, partage de connexion avec un mobile en USB), vous devrez sélectionner le bon réseau.

# Appréhender l'interface

## 1. La barre de menus en haut à gauche permet d'accéder à plusieurs outils.



Compétition Archers Matches Edition PDF Réglages

### a. Le menu **Compétition**

Effacer tout

Un seul bouton permet de remettre Trapta Serveur à zéro, ceci efface toutes les données. On l'utilise **uniquement** avant de commencer une nouvelle compétition.

### b. Le menu **Archers**

Ajouter liste d'exemple

En cliquant sur ce bouton, cela permet de faire des tests avec des noms fictifs.

Importer depuis fichier CSV ...

Ce bouton permet d'intégrer une liste d'archers préalablement extraite depuis Result'Arc avec Trapta Transfer.

Exporter vers fichier CSV ...

Ce bouton permet d'enregistrer un fichier afin de repousser les résultats vers Result'Arc grâce à Trapta Transfer.

Importer depuis Result'Arc ...

Ce bouton permet d'intégrer une liste d'archers directement depuis Result'arc. **Uniquement** si Result'arc se trouve sur le même ordinateur.

Exporter vers Result'Arc ...

Ce bouton permet de repousser les résultats directement dans Result'arc. **Uniquement** si Result'arc se trouve sur le même ordinateur.

Ajouter un archer ...

Ce bouton permet d'ajouter manuellement un archer dans le départ courant. **Attention** : son score ne sera pas repousser dans Result'arc, vous devrez le faire vous-même.

Effacer archers départ  
courant

Ce bouton permet d'effacer tous les archers du départ courant.

Remettre à zéro point départ  
courant

Ce bouton permet de remettre tous les scores à zéro, après un test par exemple.

### c. Le menu **Matches**

Ajouter un tour de match ...

Ce bouton permet d'ajouter un tour de match dans la compétition avec des duels, par exemple : Quart de final, Demie finale ... etc.

Supprimer le tour de match  
courant

Ce bouton supprime le tour de match courant (celui sélectionné).

Ajouter une catégorie

Ce bouton vous permet d'ajouter une catégorie dans le tour de match courant.

## d. Le menu **Edition PDF**

Feuilles de scores Ce bouton vous donne accès à un formulaire afin d'éditer les feuilles de marques de tous les archers de la compétition.

## e. Le menu **Réglages**

Affichage catégories ... Ce bouton vous donne accès à un formulaire pour modifier la dénomination des catégories et leur ordre d'affichage.

Affichage cut ... Ce bouton vous permet d'accéder à un formulaire pour modifier les Cut dans les concours avec duels.

Réseau ... Ce bouton vous donnera accès à un formulaire pour modifier les paramètres réseau. À ne pas modifier si vous n'êtes pas un expert...

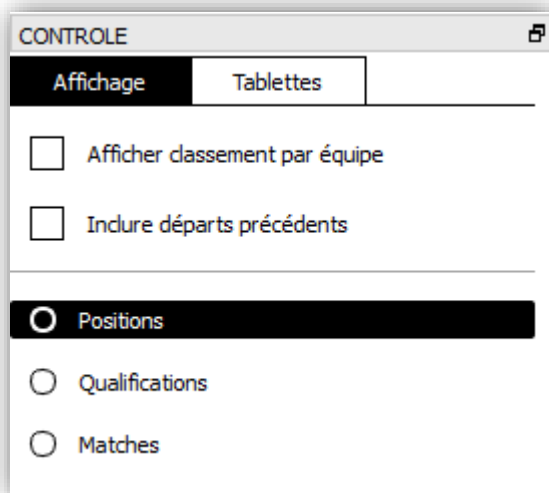
À propos ... En cliquant sur ce bouton une petite fenêtre vous informera sur ce logiciel comme le numéro de version installé... etc.

## 2. Les contrôles de l'affichage et des tablettes.

Situé à droite dans Trapta Serveur

Le premier onglet permet de contrôler l'affichage soit, le ou les logiciels **Trapta Viewer** présents sur le réseau.

- L'option « **Afficher classement par équipe** » permet d'ajouter le classement par équipes dans le défilement des résultats.
- L'option « **Inclure départs précédents** » permet d'intégrer les résultats des archers des départs précédents.



Les cases à cocher suivantes permettent de choisir ce que **Trapta Viewer** doit afficher.

- **Positions**, affiche la position des archers du départ courant.
- **Qualifications**, affiche les résultats des tirs de qualifications
- **Matches**, affiche les résultats des matchs.

**A noter** que pour **Qualifications** et **Matches** d'autres options apparaissent pour préciser ce que Trapta Viewer doit afficher. **Par exemple** : pour Qualifications, vous pouvez choisir Départ 1, volée 5.

Le deuxième onglet vous indique le statut des tablettes et leurs niveaux de batterie.

### 3. La zone principale.

ARCHERS										
EQUIPES		MATCHES								
Départ 1		# Séries :	2	# Volées / série :	6	# Flèches / volée :	6	10X <input type="checkbox"/>		
Position	Licence	Catégorie	Nom	NOC / Club	Trispot	Equipier	Série 1	Série 2	Total	10X
---	123001T	CHCL	NEARLY-HE...	GHOSTS			0/0	0/0	0	
1A	123002G	CHCL	JORDAN LEE	GRYFFINDOR			0/0	0/0	0	
1B	123003T	CHCL	BARON BI	GHOSTS			0/0	0/0	0	

- a. L'onglet Archers regroupe les infos et options concernant les tirs de qualifications.
- La première liste déroulante permet de choisir le départ, c'est ce qui détermine le départ courant.
  - Les autres options servent à paramétrer les tirs de qualifications en choisissant :
    - Le nombre de séries.
    - Le nombre de volées.
    - Le nombre de flèches par volées.
    - Et si le 10x doit servir de départage (tirs extérieurs)

Il est **important** de savoir que ces réglages détermineront directement l'aspect de l'application tablette.

**Par exemple** : Si vous avez choisi 6 volées, les tablettes ne vous proposeront que 6 volées.

A l'inverse si vous avez choisi 3 flèches par volée, les archers ne pourront en saisir que 3. Donc **Attention** !

- Le tableau de bord

Chaque ligne de ce tableau représente un archer du départ sélectionné.

Vous pouvez trier ce tableau en fonction des colonnes.

Les 7 premières cases de chaque ligne sont modifiables en double cliquant dessus.

**La colonne position** correspond au placement de l'archer sur le plan de cible, si deux archers ont la même position, cette case est colorée en rouge.

**La colonne tri-spot** influence l'application tablette, quand cette case est cochée cela signifie que l'archer tir sur tri-spot, la tablette proposera que les valeurs de point correspondant.

**La colonne Équipier** : Cette case devra être cochée manuellement (en double cliquant dessus) pour indiquer que l'archer fait partie d'une équipe.

**Les cases Série 1, Série 2 ...etc.** : En cliquant dessus vous aurez une petite fenêtre vous indiquant le détail de la série pour l'archer correspondant.

## b. L'onglet **Équipes**

ARCHERS	<b>EQUIPES</b>	MATCHES
---------	----------------	---------

Catégories et composition des équipes :

**Exemple 1:** SHCL + SHCL + SFCL | JHCL | JFCL (3 scores additionnés: meilleur SHCL + 2eme meilleur SHCL + meilleur SFCL ou meilleur JHCL ou meilleur JFCL)

**Exemple 2:** SHCL\* + JHCL\* (n scores additionnés: tous les SHCL + tous les JHCL)

*Dans le panneau "ARCHERS", n'oubliez pas de cocher les archers qui compteront comme équipiers.*

Catégorie d'équipe	Règle de composition

Classement équipes :

Catégorie d'équipe	Équipe	Archers marquants	Score

Cet onglet permet de paramétrer les compositions pour vos classements par équipes.

**Attention :** Ça ne marche que si vous avez coché les cases coéquipiers dans le tableau de bord.

**Rappel :** Pour que le classement par équipes apparaisse dans Trapta Viewer vous devez avoir coché « Afficher classement par équipes » dans le contrôle de l'affichage.

## c. L'onglet **Matches**

ARCHERS	EQUIPES	<b>MATCHES</b>
---------	---------	----------------

# Flèches / volée :  # Volées max :

C'est ici qu'apparaîtront les tours de matchs créé en cliquant sur le bouton « Ajouter un tour de match » du menu Matches.